

Les nouveaux défis d'Absolute

Cinq ans après sa création, le chantier de Piacenza s'apprête à ouvrir une unité de production ultramoderne et écologique. La marque italienne affiche en outre de grandes ambitions : elle travaille à un 43 et à un 70 pieds, qui devraient voir le jour à l'automne prochain.

Peu de chantiers peuvent s'enorgueillir d'une telle ascension ! En l'espace de cinq ans, la marque Absolute a produit 250 vedettes open de 39 à 56 pieds et réalisé un chiffre d'affaires de plus de 30 millions d'euros. Parti de rien ou presque en 2003, le chantier Absolute a été monté sous la houlette des anciens cadres du constructeur Gobbi, vendu la même année au groupe Azimut avant d'être rebaptisé Atlantis. Angelo Gobbi, le fondateur de la marque éponyme, et sa fille Patrizia, sont à la tête de ce chantier qui compte aujourd'hui près de 400 employés. Surfant sur l'engouement des plaisanciers pour la vedette open haut de gamme, la marque ne compte pas en rester là malgré une concurrence féroce. Un nouveau site de production, toujours implanté à Piacenza au sud de Milan, est en cours de réalisation. Plus de 20 millions d'euros d'investissements ont été nécessaires pour créer cette usine ultramoderne de 50 000 m² de surface couverte. L'énergie géothermique permettra

d'alimenter en électricité le site de production grâce à une source d'eau chaude puisée dans le sous-sol, à 130 mètres de profondeur.

Absolute compte aussi dynamiser le réseau et le service après-vente.

Au-delà de cette stratégie commerciale ambitieuse, Absolute entend aussi développer un service après-vente impeccable, une condition nécessaire aujourd'hui pour concurrencer les leaders du marché comme Azimut. Les concessionnaires italiens et étrangers vont recevoir une formation spécifique pour mieux assurer le suivi des clients et répondre à leurs attentes, après l'acquisition d'un nouveau bateau. Absolute s'est fixé comme objectif de produire un minimum de 100 vedettes par an de 39 à 70 pieds (13 à 22 mètres). Pour atteindre ce but, il faudra évidemment développer les ventes à l'étranger, et notamment en Russie et aux USA, où la marque a déjà pris pied, car le marché italien, lui, commença à montrer des signes de saturation.



Absolute voit grand, très grand... À la fin de l'été, le premier 70 pieds de la marque (21,50 m pour 5,45 m de large) devrait être achevé. Les plans futuristes de cette grande vedette ont été réalisés «à la casa», sans l'aide d'un architecte extérieur. Ci-dessous, le moule du bateau prêt à être stratifié. Notez les quatre empreintes des pods Volvo IPS.



Patrizia Gobbi (en tailleur bleu) aux côtés de son père Angelo Gobbi, entourés de la nouvelle équipe.



La nouvelle usine est implantée à Piacenza, à une cinquantaine de kilomètres de Milan. Les deux grands bâtiments qui se font face devraient à terme permettre de produire environ 100 bateaux par an. À droite, le bâtiment principal abrite provisoirement les nouveaux moules des futurs Absolute 43 et 70.

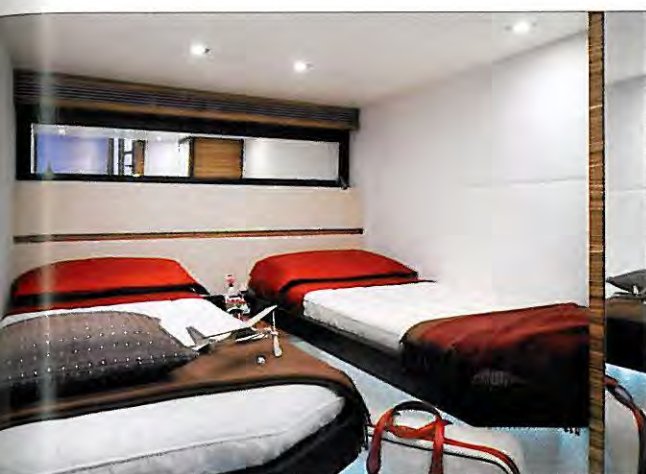




La cabine avant adopte une disposition classique avec le lit double en île adossé à la cloison avant. La décoration est axée autour du Zebra qui habille l'ensemble des emménagements.



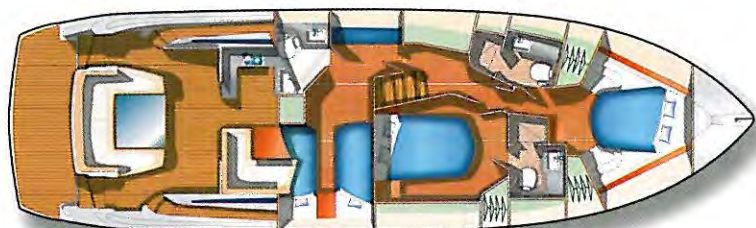
La salle de bains design comporte une douche indépendante. On peut noter le lavabo en verre et la robinetterie contemporaine.



La troisième cabine comporte deux lits simples et un sofa. Elle possède aussi une salle de bains privée.



La cabine latérale tribord, considérée comme celle du propriétaire, bénéficie des larges hublots de coque.



Caractéristiques

LE BATEAU EN QUELQUES CHIFFRES

- Longueur 15,90 m ● Largeur 4,65 m ● Poids 16 t
- Tirant d'eau 1,50 m ● Matériau polyester ● Carburant 1 600 l
- Eau 500 l ● Couchettes 6 ● Catégorie CE B
- Puissance maxi 2 x 435 ch
- Moteur Volvo Penta ● Modèle D6 ● Type in-board diesel
- Transmission IPS ● Puissance 435 ch
- Cylindres 6 ● Cylindrée 5,5 l ● Poids 900 kg ● Régime maxi 3 500 tr/mn
- Prix 725 000 € avec 2 x 435 ch Volvo Penta IPS 600
- Constructeur Absolute (Italie)
- Distributeur réseau Absolute.

Le test Neptune

LES RÉSULTATS DE NOTRE ESSAI

Avec 2 x 435 ch Volvo Penta IPS 600

Régime (tr/mn)	Vitesse (nœuds)	Conso (l/h)	Rendement (milles/l)
1000	7	20	0,35
2000	11	40	0,27
2500	17	70	0,24
3000	24	110	0,21
3500	31	170	0,18

Conditions de l'essai : vent 5 nœuds, mer calme. 5 personnes à bord. Plein carburant.

Face-à-face

SES PLUS PROCHES CONCURRENTS

Const.	Modèle	Long.	Prix	Importateur
Sessa (Italie)	C 52	15,90 m	825 240 € avec 2 x 675 ch	Réseau Sessa
Atlantis (Italie)	Atlantis 50	15,37 m	833 000 € avec 2 x 710 ch	Réseau Atlantis
Jeanneau (France)	Prestige 50S	15,36 m	576 735 € avec 2 x 575 ch	Réseau Jeanneau

► indépendante. Dans les cabines et les salles d'eau, la décoration fait aussi appel au zébrano, qui contraste avec les plafonds synthétiques clairs et avec l'épaisse moquette crème. Les salles de bains ne dépaieraient pas dans une exposition de mobilier contemporain. Les lavabos sont des vasques de verre rectangulaires, posées sur un plan de travail en bois ; les robinets sont stylisés, alors que des petits carreaux de céramique métallisée habillent les cloisons.

Un manque de puissance

Mais ce design sophistiqué ne doit pas faire oublier que nous sommes à bord d'un open sport de croisière fait avant tout pour naviguer. L'Absolute 52 est motorisé avec la série des IPS 600 de Volvo, deux moteurs de 435 ch accouplés aux

fameux pods IPS. Comme nous le faisons remarquer, l'accent du bateau est plus orienté vers la croisière que vers la performance pure. La carène est confortable à la mer. Le bateau est évolutif (IPS oblige) et les réservoirs autorisent une autonomie de 450 milles à 25 nœuds de moyenne, ce qui est une vitesse plus qu'honorable en croisière, avec un maximum de 31 nœuds. Malgré ces chiffres, la puissance semble un peu molle et les moteurs peu coupleux. Le bateau monte progressivement dans les tours sans beaucoup de sensation, un phénomène que nous avions déjà remarqué avec d'autres montages IPS. Mais les atouts de l'Absolute 52 résident pour beaucoup dans l'intelligence du plan de pont et des emménagements, dans les nombreuses innovations pratiques qui facilitent la vie du bord, et dans une esthétique sans défaut. ■