

Google ha cerrado el anuncio

Dejar de ver anuncio

¿Por qué este anuncio? ▶

ABSOLUTE NAVETTA 58: CUANDO UN RESTYLING APUNTA A LA CALIDAD

BARCOS, BARCOS DE MOTOR / BY MARCO PINETTO / JAN 08, 2020
 IMPRIME EL ARTÍCULO



El restyling del Absolute Navetta 58

¿Cómo se mejora un modelo que ha tenido un éxito rotundo en las ventas, por lo tanto, entre un grupo largo y variado de armadores?

Ciertamente no distorsiona la filosofía y el casco. El equipo ganador no cambia, pero la perfección y eso es exactamente lo que hizo Absolute con el rediseño de su Navetta 58.



Discover our range of hand-picked villas throughout Italy

Anuncio From culture and cuisine to world famous landscapes, Italy is perfect for a villa holiday

CV Villas

Book now

La nuova Navetta de Absolute confirma, de hecho, las cualidades de un navegador cómodo en cruceros de largo alcance, con una marcada propensión a navegar en desplazamiento, mientras que en los nuevos diseños interiores, muestra una atención renovada por el astillero a los detalles y acabados. , que empujan este yate a un nivel superior.

No en el precio, que, en comparación con el anterior, ha crecido aproximadamente un 4% en comparación con el anterior. Se propone un porcentaje bajo, teniendo en cuenta las novedades, y eso no solo se detiene en el diseño y los materiales, sino que también incluye dispositivos técnicos como un nuevo banco de baterías reservado para la hélice, asientos maniobrables en el Fly y un hard top totalmente eléctrico.



La prueba del Absolute Navetta 58



La prueba Absolute Navetta 58 se llevó a cabo en Génova en un día típico de la temporada de otoño en el golfo de la linterna, que se caracteriza por un cielo despejado y una buena dosis del viento del norte que levanta olas cada vez más altas, a medida que avanza hacia la costa.

Es una excelente oportunidad para probar un barco cuya fuerza son sus grandes volúmenes. No lo hacemos huir, saliendo del puerto que navegamos hacia mar abierto, donde las olas son más altas, para llevar a cabo nuestras prospecciones.

The new MY 40 will be on display at Miami Boat Show, 13-17 February. E

Anuncio A groundbreaking Motor Yacht with Standing & Performance. Visit her at Miami.

FOUNTAIN-PAJOT.COM

Open

El Absolute Navetta 58 bajo prueba está impulsado por dos Volvo IPS 800 D8 de 600 caballos de fuerza cada uno y presenta el sistema Active Trim de Volvo que establece automáticamente el trim para la mejor configuración en navegación. Un accesorio que apreciamos de inmediato cuando empujamos los aceleradores, elimina la idea de tener que

recortar los motores y, dadas las olas que cruzamos, facilita el manejo y al mismo tiempo optimiza constantemente el consumo.

Navegamos a favor de las olas e inmediatamente probamos los pasos de desplazamiento, que siempre han sido el punto fuerte de los modelos Navetta. A 1500 rpm, avanzamos a 9 nudos de velocidad, que es el mejor ritmo para moler millas en economía, aquí, de hecho, el consumo sigue siendo muy bajo, solo 38 l/h, o 4.2 l/m.

La comodidad en este modo de navegación es alta: el barco se mantiene estable, el ruido es mínimo y puede disfrutar de los movimientos, ya sea de noche o en condiciones climáticas adversas, en relajación. Además, al encender los estabilizadores instalados en la Navetta 58, parece estar amarrado en el puerto. Por lo tanto, no estamos decepcionados.

Empujamos las palancas hacia abajo. A los 13 nudos comenzamos a planear y continuamos hasta alcanzar las 3000 rpm, o el máximo permitido. Alcanzamos los 26 nudos superiores, un buen resultado para un barco que ciertamente no hace que la velocidad sea imprescindible y, además, el consumo sigue siendo bueno. De hecho, el indicador no supera los 9,5 l/m durante todo el intervalo entre 2500 y 3000 rpm, a pesar de una ola que inevitablemente lleva a consumir unos litros más de lo normal.



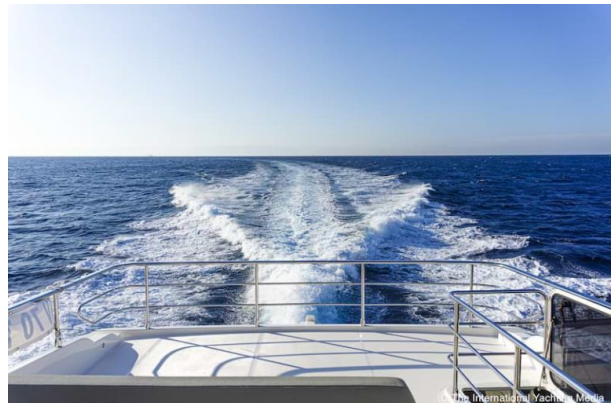
Tiro las palancas hacia atrás y dirijo la proa en la dirección de donde provienen las olas, que como se puede ver en las fotografías tomadas sobre la mosca, tienen la característica "oveja" en las crestas de un mar que por lo tanto es muy agitado. Lo hago manteniendo el planeamiento y, a una velocidad de entre 15 y 18 nudos, el Absolute Navetta 58 continúa navegando suave y seguro sin verse afectado por las condiciones desfavorables en las que nos encontramos. Esto a pesar de sus volúmenes que, al mirarlos, podría hacer pensar lo contrario: el barco a pesar de las dimensiones, no teme al mar.

The MY40 on her way to Miami

Anuncio **A groundbreaking Motor Yacht with Standing & Performance. Visit her at Miami.**

FOUNTAINE-PAJOT.COM

Open



Las salpicaduras, en cubierta, son mínimos, lo que demuestra que este barco quiere navegar y ser vivido independientemente del clima.

Volvemos al desplazamiento y establecemos la velocidad de 10 nudos, con ruta al puerto e intentamos conducir el Navetta 58 directamente desde el joystick Volvo. Además de ser útil para maniobrar, esto también funciona como una alternativa al timón: virar de esta manera es realmente una cuestión de un "dedo".

Absolute Navetta 58, el restyling de los interiores

Si la prueba es una confirmación, el restyling interior de la Navetta 58 es el elemento que va más allá. Los diseños han cambiado, al igual que los materiales y algunos detalles, como la carpintería que es más refinada (tenga en cuenta las curvas de los bosques en las estructuras altas), que en general hacen una buena diferencia.



Con el restyling, la cubierta principal, gracias a las nuevas ventanas más grandes y con menos cuerpos de soporte, tiene una mejor conexión con el exterior. Esto significa más luz en la zona más habitada del yate. Además, el plano flybridge, con este aumento en las superficies transparentes, parece flotar suspendido dando una sensación de libertad en la altura total del piso.

Las áreas de comedor y relajación se han dividido en la Navetta 58 con el restyling.

Discover our range of hand-picked villas throughout Italy

Anuncio From culture and cuisine to world famous landscapes, Italy is perfect for a villa holiday

CV Villas

[Book now](#)



Al ingresar a la parte de popa de la cubierta principal, encontramos el que está dedicado a almorzar, encerrado por dos ventanas de vidrio a pared completa para una vista *tout court* sobre el mar. Equipado con una mesa ampliable con un sofá de asiento a la derecha y una cocina súper equipada con encimera de mármol a la izquierda, el entorno tiene fácil acceso desde la bañera de popa (gracias a una puerta retráctil) que también está equipada con una mesa adicional, para crear un área de entrada / salida para comidas.

En la proa de la cubierta principal está la parte de salida, con un sofá frente a un sillón y un mueble de TV / bar.



La

estación de control tiene una nueva característica, un parabrisas sin pilares de soporte central y unas dimensiones generales reducidas de los laterales que, además de contribuir a la sensación descrita anteriormente, permite una visión libre del timón de 180 °.

Al bajar a la cubierta inferior también encontramos un nuevo diseño, las cabinas son siempre tres y con tres servicios para uso exclusivo, pero organizadas de una manera diferente.

Le tue vacanze in catamarano con s alla scoperta del Mediterraneo

Anuncio Affittiamo solo barche nuove e sup^e accessorie

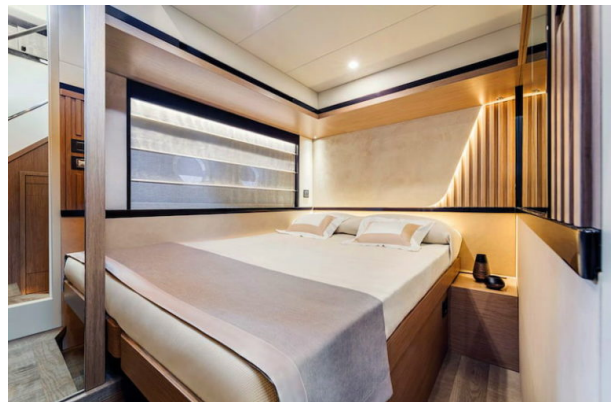
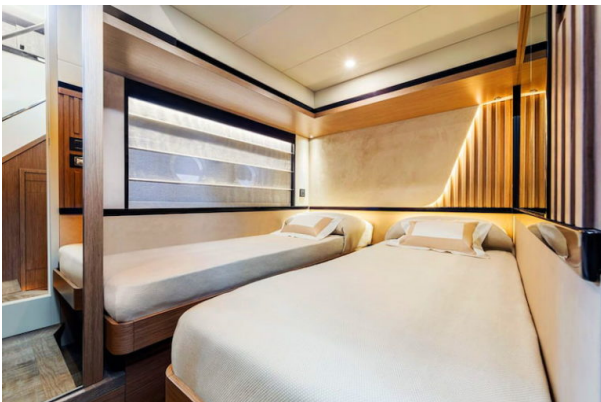
Mistral Sailing

Apri



La

master, siempre dispuesta a manga completa en la parte de popa, tiene un nuevo armario y un cuarto de baño repositionados y repensados para garantizar más superficie y comodidad. La cabina VIP, por otro lado, adopta el diseño característico con la cama doble colocada en ángulo al igual que los últimos modelos Absolute, para optimizar la superficie de movimiento de los huéspedes en la cabina.



La

tercera cabina de invitados ahora toma posición en el lado de estribor y tiene un sistema de guía deslizante que le permite componer una cama doble o dos camas individuales.

Conclusiones

Absolute con el Restyling de la Navetta 58, ambién actualiza el modelo "medio" de la línea Navetta, elevando la calidad general de un yate que ya había logrado los objetivos de ser muy funcional y ofrecer espacios dignos de tamaños más grandes.

Dada la facilidad de operación y el buen mantenimiento del mar, esta medida de Navetta atraerá a los armadores que quieran hacer cruceros largos y cómodos con familiares y amigos, incluso sin tripulación.

Condiciones de prueba: viento a 15-20 nudos, mar agitado, combustible 40%, agua 40%, 8 personas a bordo



Giros de rev		Velocidad	Consumo L/h	Consumo L/M
600		4,6	4,6	1
1000		6,5	12	1,8
1500		9	38	4,2
2000		11	92	8,3
2300	Planeo	13		
2500		17	160	9,4
2800		21	200	9,5
3000		26	245	9,4

Datos tecnicos Absolute Navetta 58

Eslora	17 m
Manga	5,05 m
Capacidad personas	14
Tanque de agua	650 l
Tanque combustible	8.40 l
CE	B
Motores	Volvo 2 x D8 IPS 700





Absolute Yachts Spa

Via F. Petrarca 4
Loc. I Casoni – Gariga
29027 Podenzano (PC) – Italy



Marco Pinetto