

Annonce fermée par Google

Bloquer l'annonce

Pourquoi cette annonce ? ▶

ABSOLUTE NAVETTA 58: QUAND UN RESTYLING VISE À LA QUALITÉ

BATEAUX, BATEAUX À MOTEUR / BY MARCO PINETTO / JAN 08, 2020

IMPRIMER L'ARTICLE



Le restyling de l'Absolute Navetta 58

Comment peut-on améliorer un modèle qui a déjà eu un très grand succès commercial et donc recueilli le consensus d'un grand et varié groupe de propriétaires?

Certainement, non en bouleversant sa philosophie et sa coque. Une équipe gagnante ne doit pas être changée mais peut être perfectionnée et c'est exactement ce que Absolute Yachts a fait avec le restyling de son Navetta 58.



Customer support software trusted
 150,000 customers. Signup For...

Annonce Ticketing, Chat, Reporting, etc. The
 Helpdesk solution you need for your business:

Freshdesk

Sign Up

Le nouveau Navetta d'Absolute confirme, en effet, les qualités d'un confortable bateau de croisière de longue distance avec une propulsion marquée à naviguer en déplacement, tandis que les nouvelles dispositions des intérieurs suggèrent

une attention renouvelée aux détails et aux finitions qui élève ce yacht à un niveau supérieur.

Pas pour ce qui concerne le prix qui, par rapport au modèle précédent, n'a augmenté que d'environ 4%. Un faible pourcentage, si l'on considère l'innovation introduite par ce yacht pas seulement en termes de design et de matériaux mais aussi en termes de solutions techniques, qui maintenant incluent des nouvelles batteries pour les hélices, des sièges rembourrés sur le pont supérieur et un *hard top* complètement électrique.



L'essai en mer de l'Absolute Navetta 58



Nous essayons le Navetta 58 d'Absolute Yachts dans le golfe de Gênes pendant une journée d'automne caractérisée par un ciel clair et une bonne dose de vent du nord qui soulève des vagues de plus en plus hautes, lorsque nous partons au large.

C'est une excellente occasion pour essayer un bateau dont le point fort est représenté par ses grands volumes. Nous ne pouvons pas nous échapper et, en sortant du port, nous naviguons vers le large, où les vagues sont plus hautes, pour effectuer nos relevés.

Ferretti Yachts - Italian Built Yachts

Annonce Yacht Brokers. Ferretti Specialists.
Built Yachts.

denisonyachtsales.com

[Learn more](#)

L'Absolute Navetta 58 à l'essai est motorisé par deux moteurs Volvo IPS 800 D8 de 600 chevaux chacun et équipé du système Active Trim de Volvo qui définit automatiquement l'assiette pour la meilleure configuration de navigation. Un accessoire que nous apprécions immédiatement lorsque nous poussons les manettes à fond car il résout le problème de

trimmer les moteurs et, compte tenu des vagues que nous traversons, il facilite la maniabilité en optimisant constamment la consommation.

Nous naviguons contre les vagues et essayons la vitesse de déplacement qui a toujours été le point fort des modèles Navetta. À 1 500 tr/min, nous naviguons à une vitesse de 9 nœuds, ce qui est la meilleure vitesse pour couvrir beaucoup de miles sans utiliser beaucoup de carburant. La consommation, en effet, n'est que de 38 l/h (4,2 l/nm).

Le confort de cette modalité de navigation est haut: le bateau reste stable, le bruit est minime et on peut profiter de la navigation de nuit ou dans des conditions de mauvais temps, en toute détente. En plus, en allumant les stabilisateurs installés sur le Navetta 58, il semble être amarré dans le port. Nous ne sommes donc pas déçus.

Nous poussons les manettes encore plus à fond. À 13 nœuds, le bateau plane jusqu'à atteindre 3 000 tr/min, c'est-à-dire le maximum possible. Nous atteignons une vitesse de pointe de 26, ce qui est un bon résultat pour un bateau qui ne fait certainement pas de la vitesse un *must-have* et, ne plus, la consommation reste bonne. En effet, l'indicateur ne dépasse pas 9,5 l / m pour tout l'intervalle entre 2500 et 3000 tr / min, malgré une vague qui conduit inévitablement à consommer quelques litres de plus que la normale.



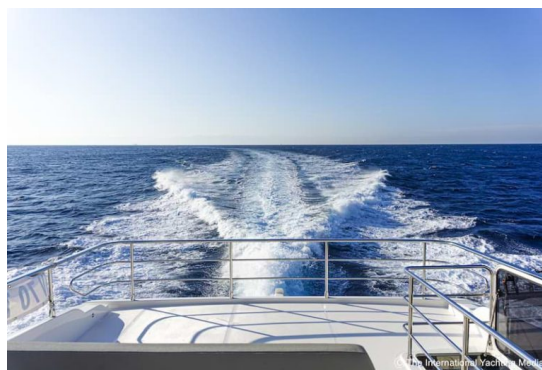
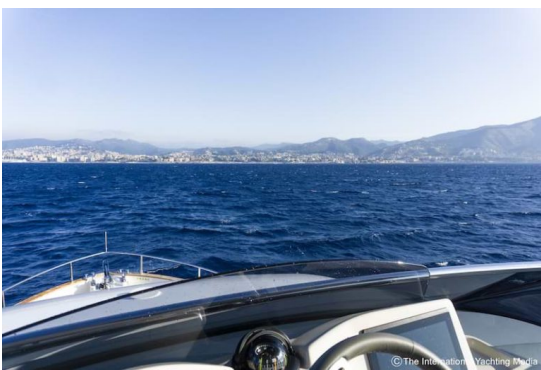
Ferretti Yachts - Italian Built Yachts

Annonce Yacht Brokers. Ferretti Specialists.
Built Yachts.

denisonyachtsales.com

[Learn more](#)

Je décélère et dirige la proue dans la même direction d'où viennent les vagues qui, comme vous pouvez le voir dans les photos que nous avons prises sur le pont supérieur, sont caractéristiques d'une mer très agitée. Je le fais en gardant la vitesse de plainage et, à une vitesse comprise entre 15 et 18 nœuds, l'Absolute Navetta 58 continue de naviguer en douceur et en sécurité sans être affecté par les conditions défavorables dans lesquelles nous nous trouvons. Cela malgré ses volumes qui pourraient faire penser le contraire: malgré ses dimensions, le bateau ne craint pas la mer.



Le pont reste presque entièrement sec, ce qui démontre que ce bateau veut naviguer et être expérimenté quelle que soit la météo.

Nous reprenons la vitesse de déplacement et, à 10 nœuds, nous mettons le cap sur le port et essayons de conduire le Navetta 58 à l'aide du *joystick* de Volvo. Ce dernier, en plus d'être utile dans les manœuvres, est une bonne alternative au gouvernail: virer de cette façon est vraiment une question de "doigt".

Absolute Navetta 58, le restyling des intérieurs

Si l'essai en mer est une confirmation, le restyling des intérieurs du Navetta 58 est l'élément qui va plus loin. Les dispositions ont changé, tout comme les matériaux et certains détails, comme ceux en bois qui sont maintenant plus

raffinés (notez les courbes des bois sur les structures hautes) et font une belle différence.



À la suite du restyling, le pont principal se caractérise par des surfaces vitrées plus grandes et un plus faible nombre de structures de support, ce qui assure une meilleure communication avec les espaces extérieurs. Cela se traduit par une plus grande quantité de lumière dans ce qui est certainement la zone la plus habitée du yacht. En plus, avec cette augmentation des surfaces transparentes, le *flybridge* semble flotter suspendu en donnant une sensation de liberté par une majeure hauteur du pont.

La salle à manger et la zone de détente sont divisées à bord du Navetta 58.



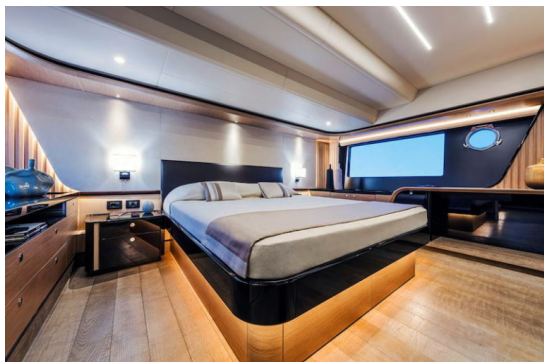
La première se trouve dans la section arrière du pont principal, entourée par deux fenêtres à toute hauteur pour une vue *tout court* de la mer. Équipé d'une table extensible avec un canapé à droite et d'une cuisine super équipée avec plateau en marbre à gauche, cet espace est facilement accessible depuis le cockpit arrière (grâce à une porte escamotable) qui est également équipé d'une table supplémentaire, de manière à créer un espace intérieur / extérieur pour les repas.

La zone de détente, au contraire, se trouve dans la partie avant du pont principal, équipée d'un canapé, un fauteuil et un meuble TV/bar.

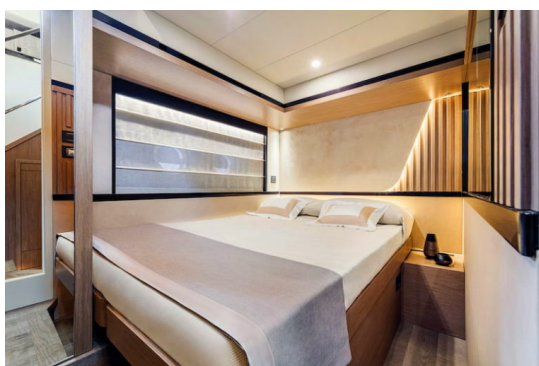
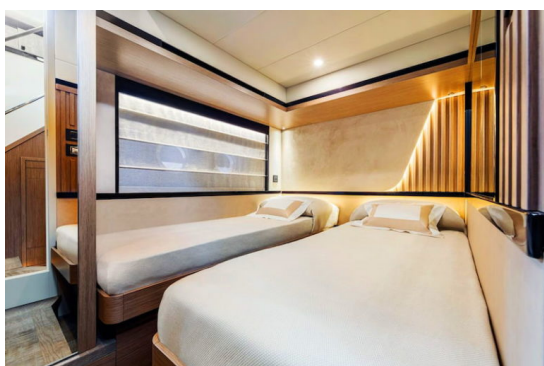


Dans la console de pilotage, le pare-brise se caractérise par l'absence des piliers de soutien centraux et une dimension globale réduite des latéraux qui, en plus de contribuer à la sensation décrite ci-dessus, permet une vue à 180 degrés sur la mer.

Même la disposition du pont inférieur est différent. Les cabines sont toujours trois et avec trois salles de bain à usage exclusif, mais organisées différemment.



La cabine propriétaire, toujours à toute largeur et positionnée à l'arrière, dispose d'une nouvelle armoire et d'une salle de bain repositionnée et repensée pour garantir plus de surface et de confort. La cabine VIP, au contraire, adopte la disposition caractéristique avec le lit double placé à un angle comme les derniers modèles Absolute, afin d'optimiser la surface de mouvement pour les invités dans la cabine.



La troisième cabine invités se trouve à tribord et se caractérise par un système de rails coulissants qui permet de composer un lit double ou deux lits simples.

Conclusions

Grâce au restyling du Navetta 58, Absolute Yachts met à jour le modèle "intermédiaire" de la ligne Navetta, en élevant la qualité globale d'un yacht qui avait déjà atteint les objectifs d'être très fonctionnel et d'offrir des espaces dignes d'un bateau de plus grande taille.

Compte tenu de sa facilité d'utilisation et de ses bonnes performances en mer, ce yacht plaira certainement à tous ceux qui souhaitent faire des croisières longues et confortables avec la famille et les amis, même sans équipage à bord.



Italian Escapes

Annonce From Tuscany to Puglia, we have the Italian escape for you

CV Villas

[Book now](#)

Conditions de l'essai: vent à 15-20 nœuds, mer agitée, carburant 40%, eau 40%, 8 personnes à bord

Tr/min		Vitesse	Consommation (l/h)	Consommation (l/nm)
600		4,6	4,6	1
1 000		6,5	12	1,8
1 500		9	38	4,2
2 000		11	92	8,3
2 300	Plainage	13		
2 500		17	160	9,4
2 800		21	200	9,5
3 000		26	245	9,4

Absolute Navetta 58 – Fiche Technique

Longueur	17 m
Largeur	5,05 m
Capacité Personnes	14
Capacité Eau Douce	650 l
Capacité Carburant	8.40 l
Catégorie CE	B
Moteurs	Volvo 2 x D8 IPS 700



Absolute Yachts Spa

Via F. Petrarca 4
Loc. I Casoni – Gariga
29027 Podenzano (PC) – Italy



Marco Pinetto