

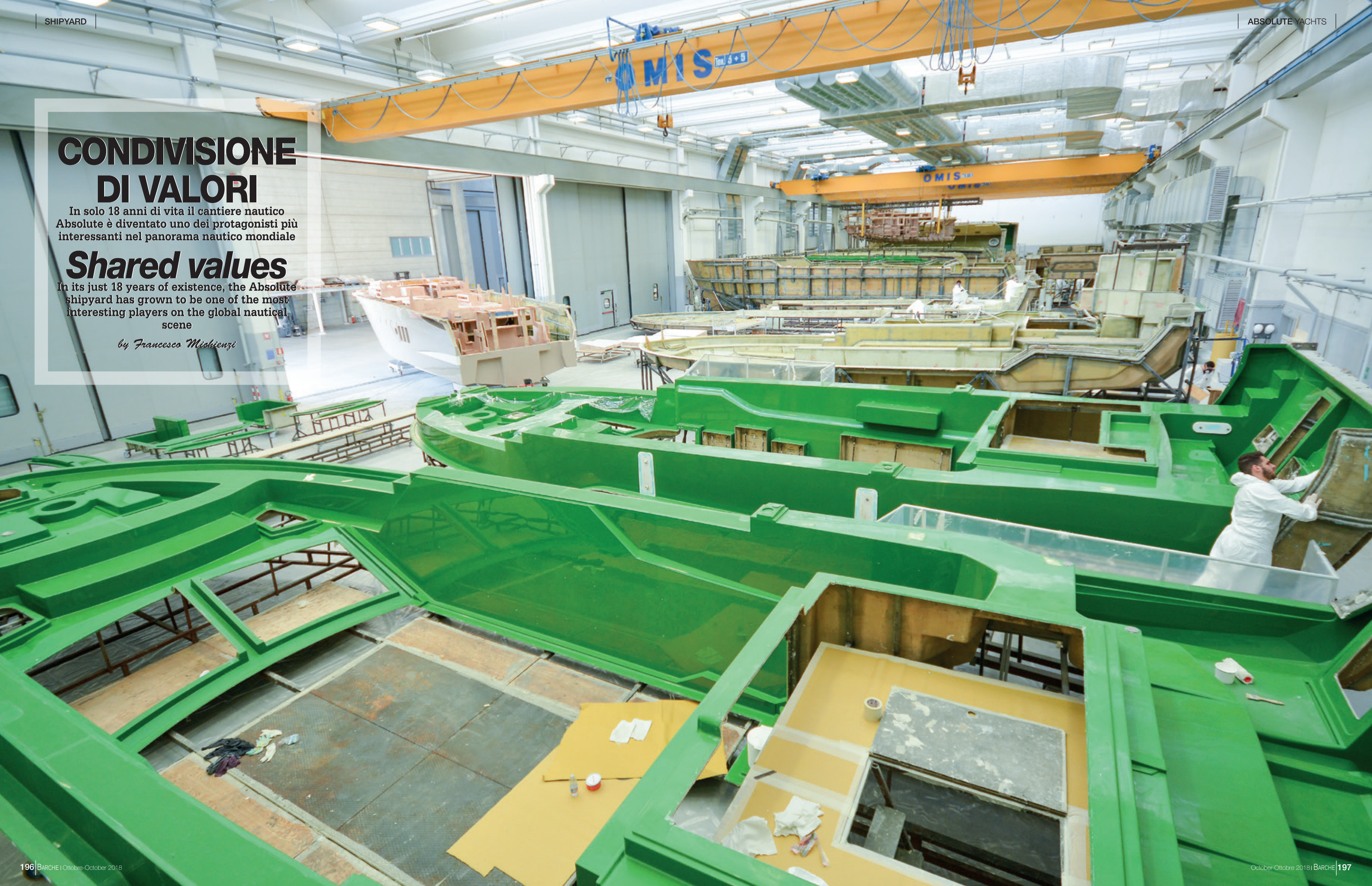
CONDIVISIONE DI VALORI

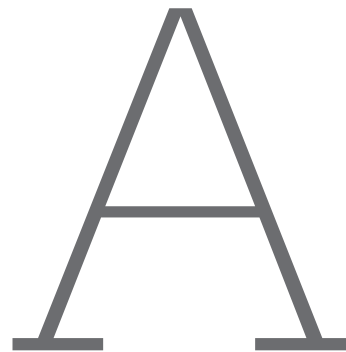
In solo 18 anni di vita il cantiere nautico Absolute è diventato uno dei protagonisti più interessanti nel panorama nautico mondiale

Shared values

In its just 18 years of existence, the Absolute shipyard has grown to be one of the most interesting players on the global nautical scene

by Francesco Michienzi





Absolute Yachts è uno dei pochi cantieri nautici al mondo che può vantare un bilancio che alla voce indebitamento riporta uno zero tutto tondo. Bisogna partire da questo dato per spiegare la continua ascesa di questa azienda tutta italiana che ha fatto del rigore finanziario la sua forza. La doppia A come rating bancario, 63 milioni di euro di fatturato, un Ebitda del 19,5 per cento e una liquidità di 19 milioni consentono di affrontare i mercati internazionali con la necessaria serenità. L'aspetto economico finanziario è solo la premessa di una filosofia imprenditoriale basata sulla concretezza e sull'idea di una società solidale. Le persone che lavorano in cantiere sono parte di una grande famiglia dove ognuno è chiamato a dare il proprio contributo con la precisa consapevolezza dell'importanza del ruolo che ricopre. Operai, artigiani, impiegati, progettisti e dirigenti si muovono all'unisono per ottenere il meglio. Marcello Bè e Sergio Maggi hanno fondato Absolute nel 2002 con una visione futurista nel fare industria nautica, valorizzando la loro lunga esperienza nel settore. La grande svolta è arrivata con l'ingresso nella società di Patrizia Gobbi, Paola Carini, Giuseppe Bertocci e Angelo Gobbi che ne ha assunto



la presidenza nel 2007. I soci lavorano tutti nell'azienda, ognuno di loro si occupa di un aspetto specifico senza risparmio di energia fisica e intellettuale. I risultati sono immediatezza e condivisione a tutti i livelli, la consapevolezza degli obiettivi e dei metodi stabiliti per raggiungerli, la soddisfazione di lavorare in una squadra coesa. In un clima di questo tipo è naturale trovare elementi materiali e immateriali di gratificazione sia individuale che collettivi. Negli ultimi dieci anni è diventata un'azienda di fama internazionale con circa 90 imbarcazioni prodotte all'anno suddivise in quattro linee da 40 a 73 piedi, *Flybridge*, *Sport Line*, *Sport Yacht* e *Navetta*. Grazie a 40 dealer, il marchio è distribuito in 20 paesi nel mondo. Abbiamo avuto il piacere di visitare gli stabilimenti esattamente dieci

anni dopo la costruzione del nuovo cantiere. Già allora ci sembrava figlio di una visione innovativa grazie a scelte che facevano intuire un percorso industriale votato alla qualità, sia del sito sia delle persone che vi operano. La sensazione generale che abbiamo provato era un misto di stupore e ammirazione. La barca è un prodotto che richiede una grande quantità di lavoro manuale, eseguito da mani esperte, il processo industriale deve tenere conto di questo aspetto e per avere un risultato ottimale, sia dal punto di vista della qualità sia da quello della competitività economica, deve esserci un valido progetto di fondo. A Podenzano abbiamo avuto la bella sensazione di trovarci in un'industria vera dove tutto è pensato nei minimi dettagli per ottenere il meglio da ogni azione. Negli ultimi dieci anni sono stati raddoppiati il magazzino verticale robotizzato e i sistemi di ventilazione del reparto laminazione; è stato messo in opera un sistema di alimentazione automatico della resina, è stato realizzato un nuovo centro di lavoro a controllo numerico per la falegnameria e il sistema di stoccaggio e movimentazione automatica del legno compensato. Nel 2019 verrà costruita una nuova piscina per il collaudo di tutti gli impianti di bordo. Absolute gestisce in modo autonomo ogni fase del ciclo di vita delle barche: concept, design, ingegnerizzazione, modellazione, realizzazione stampi e attrezzaggio della produzione, laminazione e assemblaggio strutturale, allestimento impianti e arredi, collaudi, logistica di consegna e messa in servizio. La superficie coperta destinata alla produzione è di 30 mila metri quadrati in un'area complessiva di 58 mila. Angelo Gobbi è particolarmente orgoglioso dei risultati lusinghieri di questi anni.

Nella foto a sinistra, Cesare Mastroianni, Paola Carini, Angelo Gobbi e Patrizia Gobbi.

In the picture on the left, Cesare Mastroianni, Paola Carini, Angelo Gobbi and Patrizia Gobbi.



Navetta 48.

Il processo industriale è stato studiato con elevata competenza, frutto di una grande esperienza nella costruzione di barche da diporto.

The industrial process has been developed through high expertise, thanks to the great experience in building pleasure boats.



«Vogliamo far comprendere chi siamo e dove stiamo andando, il mondo nautico è cambiato. La nostra azienda, nel momento in cui c'è stato bisogno di fare sacrifici, ha compiuto quello che probabilmente nessun altro imprenditore della nautica ha prospettato, sono state investite ulteriori risorse economiche, oliato nuovamente e riordinato la macchina». Anche nei momenti di picco della crisi finanziaria mondiale, nella quale il consumo di beni di lusso si è ridotto notevolmente, l'azienda ha retto: «Ci siamo adattati, abbiamo cambiato modelli e diversificato i Paesi dove distribuire le nostre barche. Nel 2013 c'è stata una ripresa del volume d'affari, abbiamo conquistato nuovi mercati permettendo al fatturato una crescita costante, oggi nella nostra sede operano 240 persone che realizzano circa 90 imbarcazioni all'anno».



Absolute Yachts is one of the few shipyards in the world that can boast a financial statement, which displays a nice and round zero under the item "debts". This is where you need to start if you want to understand the continuous ascent of this all-Italian company, which has made financial rigour into its strength. The double A bank rating, the 63 million Euro turnover, an Ebitda of 19.5 per cent, and 19 million in liquidity, allow it to face international markets with the necessary serenity. The

economic and financial aspect, however, is only the premise of an entrepreneurial philosophy based on concreteness and on the idea of a cohesive society. The people who work in the shipyard are part of a large family where each member is called upon to make his or her contribution and to be fully aware of the importance of the role they play. Workers, craftsmen, employees, designers, and managers all

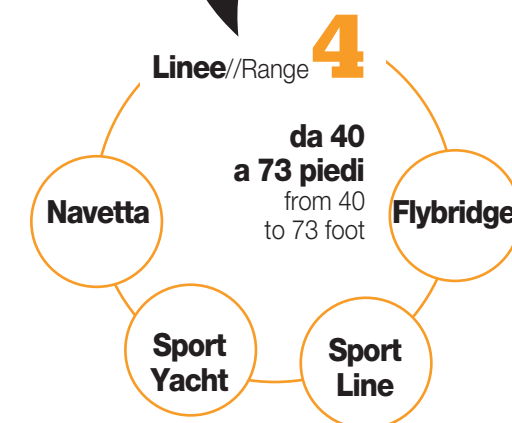
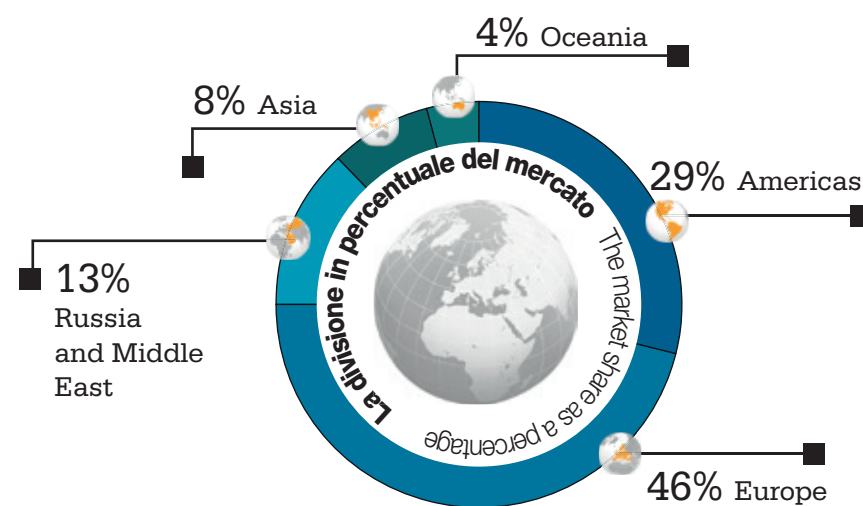
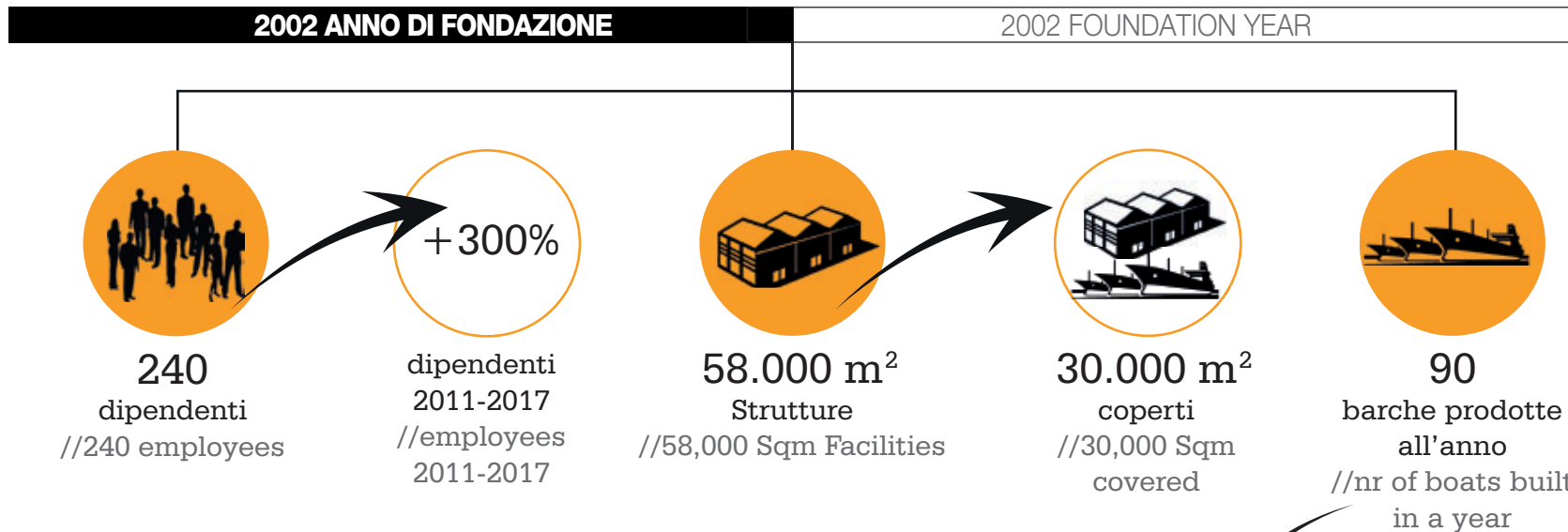
move in harmony to obtain the very best. Marcello Bè and Sergio Maggi founded Absolute in 2002, strong with their long experience in the industry and with their futuristic vision of how to do business in the nautical industry. The great turn of events came with a series of new entries into the company: Patrizia Gobbi, Paola Carini, Giuseppe Bertocci and Angelo Gobbi, who took on the presidency in 2007. The partners all work in the company and each one deals with a specific aspect of the business, without saving either physical nor intellectual energy. The results are immediacy and sharing on every level, a clear awareness of the goals and methods established to obtain them, and the satisfaction of working in a cohesive team. In an environment like this, it is only natural to find material and immaterial elements of both individual and collective gratification. Over the past ten years, the company has acquired international fame,



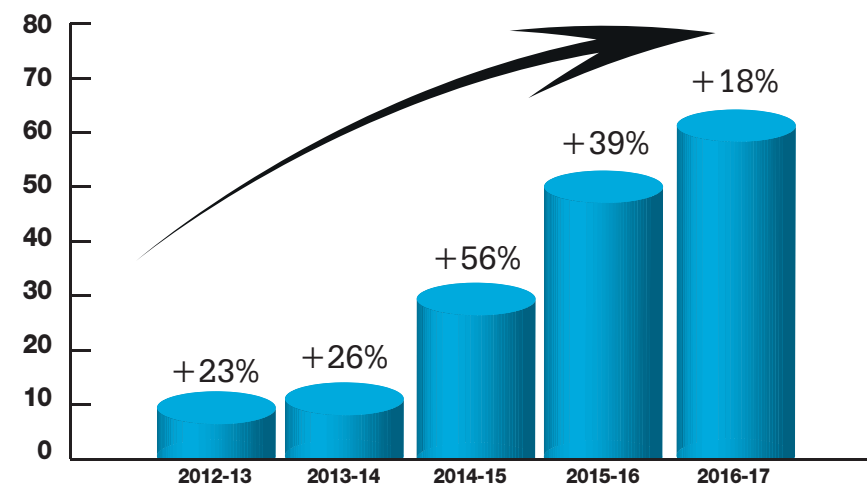
Absolute 62Fly.

Absolute vanta uno tra i più evoluti cantieri navali al mondo dotato di strumenti tecnologici all'avanguardia oltre a sofisticati sistemi di modellazione 3D.

Absolute displays one of the most advanced shipyards in the world, featuring cutting-edge technological instruments in addition to sophisticated 3D mould systems.



Global turnover 2012-2017



Turnover 2018
63M EURO
44,2% ROE 2017
19,5% EBITDA 2015-2017
+21,8% CAGR 2010-2016
>19M EURO liquidity
0 (zero) indebtedness
AA (D&B 2A) bank rating

DEALERS

40 in 23 nazioni//40 dealers in 23 Nations



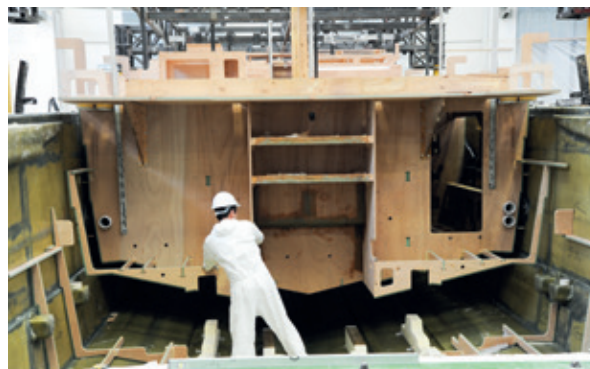
Tutti i pavimenti, soffitti e paratie in legno sono fissati per mezzo di rinforzi in fibra di vetro strutturale alla griglia multidimensionale, dando così vita a un unico telaio solido e sicuro che garantisce la massima integrità e resistenza agli attacchi degli agenti naturali, dei carichi, delle onde e dei venti.

All floors, ceilings and wood bulkheads are fixed by structural fiberglass reinforcements to the multidimensional grid, thus creating a single solid and safe frame that guarantees maximum integrity and resistance to the attacks of natural agents, loads, waves and winds.

with about 90 vessels produced per year, divided into four lines ranging from 40 to 73 feet, *Flybridge*, *Sport Line*, *Sport Yacht*, and *Navetta*. Thanks to 40 dealers, the brand is now distributed in 20 countries all over the world. We had the pleasure of visiting the plants exactly ten years after the construction of the new shipyards. Already then, it looked like the offspring of an innovative vision, thanks to certain choices that clearly showed an industrial development aimed at quality - both on the site and in terms of the people working on it. The general feeling we had was a mix of amazement and admiration. Boats are products that require a great amount of manual work, which needs to be carried out by expert hands, and the industrial process must take this into consideration. In fact, to reach ideal results, both from the point of view of quality and from the point of view of financial competitiveness,

everything needs to be strongly based on a valid project. In Podenzano we had the pleasant feeling of standing in an authentic industry, where everything was thought through down to the smallest detail to obtain the very best result from every action. Over the past ten years, the automated vertical warehouse and ventilation systems in the lamination department have been doubled. The facilities have moreover been equipped with an automatic resin feeding system and a new CNC work centre for the carpentry department and for the storage and automatic movement of plywood. The construction of a new pool to test all the on-board equipment is planned for 2019. Absolute independently manages every single stage of their boats' life cycle: concept, design, engineering, modelling, creation of moulds and setup of the production, lamination, and structural assembly, installation and assembly of equipment and furniture, tests, delivery logistics, and final setup of the boat. The covered surface of the plant dedicated to production is 30 thousand square metres within an overall area of 58 thousand.

Angelo Gobbi is particularly proud of the flattering results obtained in recent years: *«We want people to understand who we are and where we are going, the nautical world has changed. When sacrifices were required, our company actually implemented what no other entrepreneur in the nautical business even envisioned: we invested even more financial resources in order to oil and fix the machine anew»*. Even during the toughest moments of the global financial crisis, when the consumption of luxury goods experienced significant reductions, the company stood strong: *«We adapted, we changed our models and diversified in new countries where we could distribute our boats. In 2013, there was a significant recovery in our turnover, we conquered new markets and allowed the turnover to keep growing constantly. Today, 240 people work in our plant and offices producing about 90 vessels per year»*. ■



Gli scafi in vetroresina sono rinforzati grazie a una griglia multidimensionale che comprende l'intera lunghezza e larghezza del fondo della carena.

The fiberglass hulls are reinforced thanks to a multidimensional grid, which includes the entire length and width of the bottom of the hull.