

TUTTOBARCHE MAGAZINE

CATEGORY

TuttoBarche
VELATuttoBarche
MOTORETuttoBarche
GOMMONITuttoBarche
PESCAABSOLUTE YACHTS
NAVETTA 48, LA PICCOLA DI
CASA È GIÀ GRANDEANTEPRIME, BARCHE / BY [NICO CAPONETTO](#) / FEB 09, 2018

L'annuncio era già stato dato al salone di Fort Lauderdale, ma è al **Boot di Dusseldorf** che **Absolute Yachts** ha scelto di presentare la nuova **Navetta 48**. Il varo del primo esemplare è previsto per giugno, ma durante la kermesse tedesca, **Cesare Mastroianni**, direttore commerciale del cantiere di Podenzano, ha delineato con precisione la fisionomia della piccola della famiglia Navetta.



Uno dei **punti di forza è proprio nelle dimensioni**. In soli 48 piedi l'ultima nata pare replicare i contenuti della sorella maggiore, la Navetta 52.

Senza risultare però una semplice riduzione in scala di qualcosa di già visto.

A partire dal **fly**, sicuramente uno degli elementi più interessanti di questa barca. Sul ponte superiore, infatti, come nelle Navette 52 e 58, la **consolle di guida è in posizione centrale**, ma è stata arretrata verso poppa. In questo modo, lo spazio dedicato al **prendisole a pruvia della postazione di guida** guadagna spazio potendo ospitare 3/4 persone.



Tanto spazio anche alle spalle del pilota e soprattutto molto arredato, con divani, tavolo da pranzo, **zona cucina con piastra e lavello e frigorifero**. Il ponte si estende fino a coprire tutto il pozzetto sottostante e può essere a sua volta riparato con un **bimini pieghevole o con un rollbar al quale viene associato un bimini o un hard top**. La versione standard invece, non prevede alcuna copertura.

La coperta ripropone l'impostazione della sorella più

grande: un **prendisole a prua**, anche questo molto spazioso e capace di accogliere 4 persone, e un **pozzetto a poppa con divano e tavolo da pranzo**. Lo spostamento da prua a poppa avviene lungo i passavanti che non sono solo protetti dalla battagliola, ma sono anche **riparati in alto da una copertura che sborda dalla superficie del fly**.



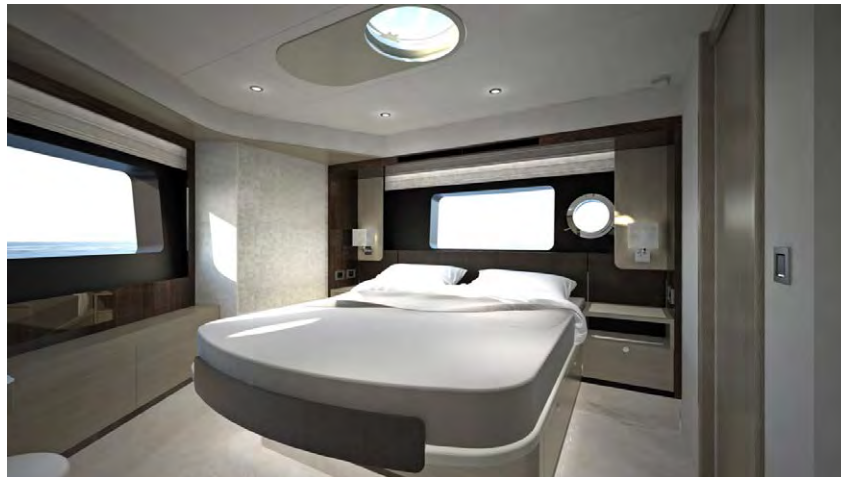
Due parole ancora sul pozzetto, che è uno degli spazi in cui si evidenzia la capacità di Absolute di **sfruttare al meglio i volumi di questa navetta**. Le sue dimensioni non sono enormi, ma grazie a una **grande porta scorrevole**, entra in comunicazione diretta con il living, creando una sorta di ambiente unico. Questo anche grazie alla cucina, collocata sulla sinistra come nella **Navetta 52**, la cui posizione la rende molto ben fruibile anche verso l'esterno.

Il **living** si completa con un divano a U sulla sinistra contrapposto a un secondo divano e alla postazione di guida ricavata sulla dritta. Anche qui fa la comparsa la **porta laterale**, che permette di uscire, soprattutto in manovra, direttamente sul passavanti.



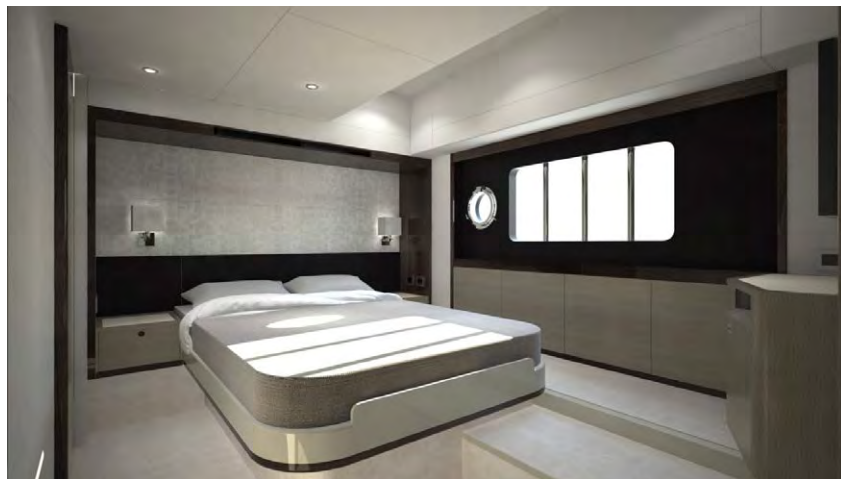
Sottocoperta i volumi sono stati sfruttati sapientemente e l'uso di porte scorrevoli, ben 5, ha permesso di aumentare lo

spazio a disposizione e migliorare gli spostamenti.



Il layout interno si compone di **tre cabine doppie con due bagni** e, all'estrema poppa, una quarta cabina destinata all'equipaggio. **All'armatore è stata riservata l'area di prua con il bagno privato**, grandi finestratuie per una visibilità esterna impareggiabile, e una cabina armadio interna.

La **cabina Vip** e la **cabina ospiti** si trovano verso centro barca con il secondo bagno che per dimensioni, insieme a quello dell'armatore, davvero compete con locali servizi normalmente presenti su yacht di dimensioni maggiori.



In tutti gli interni, da sottolineare il gradevole effetto di legni chiari, lucidi e opachi, di colori chiari che contribuiscono a generare una sensazione di spazio e abitabilità.

La nuova **Navetta 48** di **Absolute Yachts** è motorizzata con due **Volvo Penta D6 Ips 600**